



Если ты не знаешь, куда
направляешься, как ты
поймёшь, что ты туда уже
добрался ?

Робин Шарма



БИЗНЕС
ПРЕЗЕНТАЦИЯ

НАША МИССИЯ

Стать лучшей компанией в области транспортного
инжиниринга

01

Сделать работу наших заказчиков комфортной
следуя нашему слогану **ENJOY YOUR PROJECT**

02

Добиться безупречного качества наших услуг

03



НАШЕ ВИДЕНИЕ

ENJOY YOUR PROJECT

УСПЕХ ОБЫЧНО ПРИХОДИТ К ТЕМ, КТО
СЛИШКОМ ЗАНЯТ, ЧТОБЫ ЕГО ИСКАТЬ

Главное для нас – принести на рынок компетенции, достойные
притязаний наших Заказчиков и оправдать надежды команды

СТРУКТУРА

ГРУППЫ БЕНЧМАРК

- ▷ Оказание комплексных услуг по организации ПРР для железнодорожных перевозок
- ▷ Предоставление вагонов, платформ, разработка и утверждение схем погрузки

БЕНЧМАРК ЛОДЖИСТИКС
Самара

- ▷ Передача в аренду собственного движимого и недвижимого имущества

БЕНЧМАРК ФОРВАРДИНГ
Самара

- ▷ Оказание комплексных услуг по подаче и уборке вагонов собственными локомотивами на путях общего и необщего пользования

**БЕНЧМАРК ИНДАСТРИАЛ
СОЛЮШНС**
Москва | Владивосток |
Санкт-Петербург | Алматы

2012

БЕНЧМАРК ТРЕЙДИНГ
Самара

2013

- ▷ Оказание услуг крановой техники с экипажем
- ▷ Такелажные услуги
- ▷ Стивидорные услуги

2015

БЕНЧМАРК ИНВЕСТ
Москва

2018

- ▷ Оказание услуг по перевозке крупногабаритных и тяжеловесных грузов собственным транспортом

2018

**ЕДИНАЯ ЛОКОМОТИВНАЯ
КОМПАНИЯ**
Самара

2017

- ▷ Экспедирование генеральных грузов и КТГ во внутрироссийском и международном сообщении, в том числе опасных грузов
- ▷ Мультимодальные перевозки
- ▷ Перевозки в районы крайнего севера

БЕНЧМАРК

В ЦИФРАХ

ПЕРСОНАЛ

250+

ОБОРОТ

₽5+ млрд

АКТИВЫ

ОФИСЫ

САНКТ-ПЕТЕРБУРГ

ВЛАДИВОСТОК

САМАРА

МОСКВА

АЛМАТЫ

Гусеничные краны
г/п 130 – 500 т

Специализированный
автотранспорт
г/п 27 – 150 т

Самоходные модульные
транспортёры (SPMT)
50 – осевых линий
2 – ППУ

Такелажное
оборудование
и инструменты

Перевозки
опасных грузов
(собственный автопарк)

Транспортный
инжиниринг

ИНДАСТРИАЛ СОЛЮШНС

Оператор – осуществляющий полный комплекс услуг по международному экспедированию и таможенному сопровождению грузов.

БЕНЧМАРК



Соответствует международным стандартам качества:

- Стандарт ISO 9001: 2015 (Системы менеджмента качества)
- Стандарт ISO 14001: 2015 (Системы менеджмента окружающей среды)
- Стандарт ISO 45001: 2018 (Система менеджмента безопасности труда и охраны здоровья)



Является членом FIATA Международной федерации экспедиторских ассоциаций



Является членом Российской ассоциации экспедиторских и логистических организаций

Виды транспорта | внутрироссийское и международное сообщение:

- Автомобильный, включая перевозку опасных грузов 1-го класса
- Морской (контейнеры / break bulk / насыпные грузы)
- Железнодорожный (собственный подвижной состав, включая локомотивы)
- Авиационный, включая чартеры

Виды перевозок:

- Перевозки генеральных грузов всеми видами транспорта (мультимодальные)
- Перевозки крупногабаритных и тяжеловесных грузов всеми видами транспорта
- Проектные перевозки, включая транспортный и инфраструктурный инжиниринг
- Перевозки всех типов грузов в удаленные регионы России

НАШИ УСЛУГИ



ПЕРЕВОЗКИ АВТОМОБИЛЬНЫМ ТРАНСПОРТОМ

- ▷ Оформление спецразрешений на перевозку КТГ
- ▷ Оформление спецпроектов, ПОДД
- ▷ Разработка транспортных конфигураций
- ▷ Собственный парк специализированного транспорта
- ▷ Собственный парк автомобилей прикрытия



ТАКЕЛАЖНЫЕ РАБОТЫ

- ▷ Разработка ППРпс
- ▷ Подбор необходимой техники и устройств
- ▷ Строповка, подъем груза и его перемещение, фиксация на транспортном средстве/фундаменте



ЖД ПЕРЕВОЗКИ

- ▷ Разработка, утверждение схем погрузки
- ▷ Крепление на подвижном составе
- ▷ Погрузо-разгрузочные работы
- ▷ Работа со спецтранспортерами

КРАНОВЫЕ РАБОТЫ

- ▷ Аренда крановой техники
- ▷ Организация ППР
- ▷ Разработка ППРпс
- ▷ Технический контроль на всех этапах ППР

СТИВИДОРНЫЕ УСЛУГИ

- ▷ ППР и внутрипортовое перемещение груза
- ▷ Организация хранения груза
- ▷ Маркировка, обмер и перетарка
- ▷ Разработка карго-плана
- ▷ Открытие ВЗТК



БАРЖЕБУКСИРНЫЕ СОСТАВЫ

Перевозки на ББС в
речном и река-море
сообщении
Модернизация барж
Балластировка
Выгрузка Ro-Ro



СУДА РЕКА-МОРЕ

Перевозки разными
типами судов в
сообщении река-море
Перевозки по всей
территории РФ и в
международном
сообщении



МОРСКИЕ СУДА

Фрахт морских судов
любого типа (с учетом
текущих ограничений)
Комбинирование
морских судов с ББС и
судами река-море



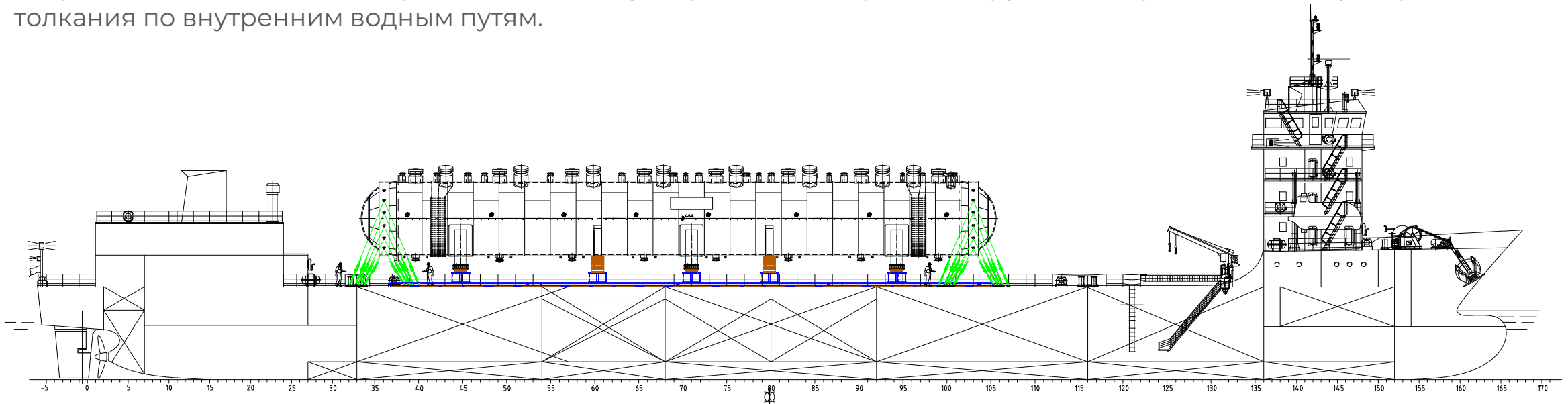
ТАМОЖЕННОЕ ОФОРМЛЕНИЕ

Комплексное
таможенное оформление.
Таможенный транзит.
Решение ФТС о
классификации товара в
соответствии с ТН ВЭД

ИНЖИНИРИНГ в перевозке крупногабаритных и тяжеловесных грузов – это не услуга, а техническое решение сложной задачи. Он превращает невозможную, на первый взгляд, перевозку в спланированный, безопасный и управляемый процесс, где каждый шаг просчитан и обоснован.

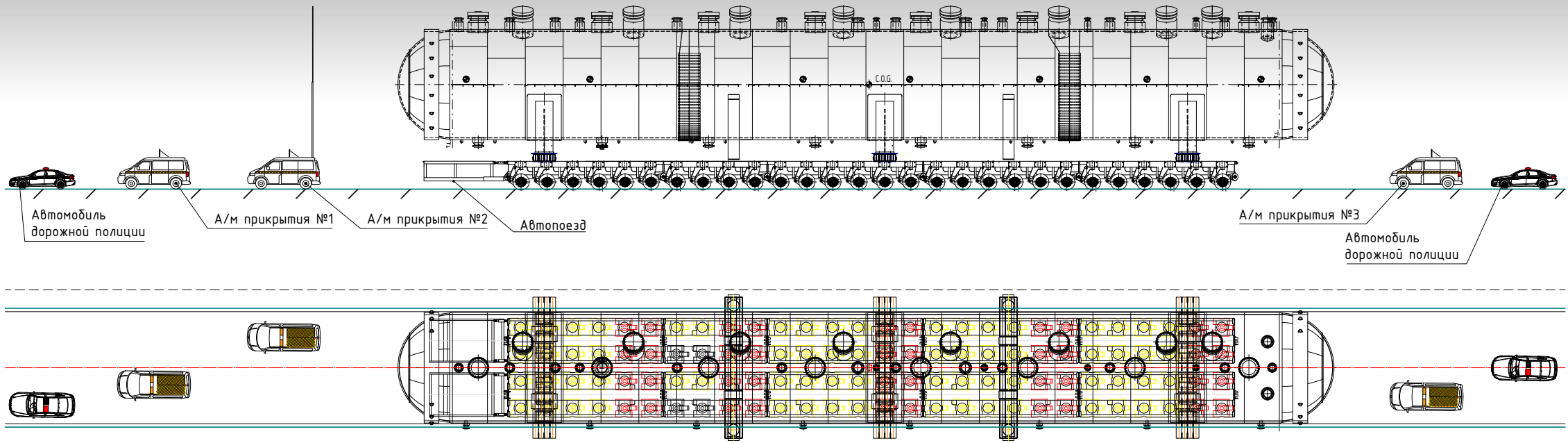
ВОДНЫЙ ТРАНСПОРТ

- Комплексное проектирование схемы размещения и крепления груза с учётом типа, класса и конструктивных особенностей судна, района плавания и технологии грузовых операций.
- Проектирование технологии обработки грузов при передаче с судов на другие транспортные средства в условиях порта, рейда или методом Ro-Ro (накатным способом).
- Разработка и согласование проекта типовой буксировки для перевозки грузов на барже методом буксировки или толкания по внутренним водным путям.



НАЗЕМНЫЙ ТРАНСПОРТ

- Оптимизация компоновки груза на транспортном средстве с учётом двух ключевых ограничений: допустимой осевой нагрузки и минимального радиуса поворота, обеспечивающего маневренность на маршруте следования.
- Определение номенклатуры и характеристик транспортных средств, соответствующих специфике маршрута: протяжённости, габаритных ограничений по высоте и крутизны продольного профиля дороги.
- Определение зоны манёвра и трассировка пути для крупногабаритного автопоезда с последующим нанесением на картографическую основу.



НАШИ УСЛУГИ

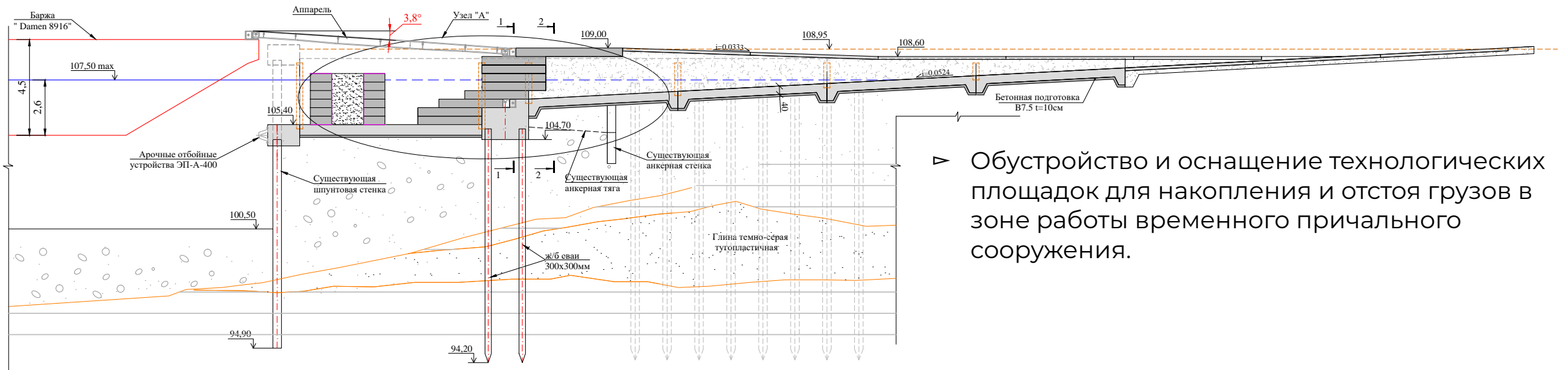
ТРАНСПОРТНЫЙ ИНЖИНИРИНГ

Автодорожная инфраструктура

- Обустройство объездов линий электропередач (ЛЭП), рамных металлических опор (РМП), рамок системы «Платон», путепроводов.
- Переоборудование железнодорожных переездов, технологических эстакад, расширение радиусов поворотов.
- Модернизация дорожного полотна с усилением мест пересечений с инженерными коммуникациями (ВПП, подземные трубопроводы и линии электропередач).
- Усиление и ремонт мостовых сооружений.

Причальная инфраструктура

- Организация перегрузочных пунктов на внутренних водных путях, включающая проектирование и строительство временных причальных сооружений для крановой и накатной (Ro-Ro) технологии перевалки грузов.
- Проектирование и строительство подъездных путей к временному причальному сооружению, рассчитанных на движение транспорта со сверхнормативными нагрузками, с интеграцией в сеть дорог общего пользования.



- Обустройство и оснащение технологических площадок для накопления и отстоя грузов в зоне работы временного причального сооружения.

КОЛЕСНАЯ ТЕХНИКА НАШИ АКТИВЫ

Для перевозки негабаритных и тяжеловесных грузов компания имеет специализированные прицепы и полуприцепы различной конфигурации

VOLVO FH-TRUCK 4x2
VOLVO FH-TRUCK 6x4
VOLVO FH-TRUCK 6x4
VOLVO FH-TRUCK 6x4
VOLVO FH-TRUCK 6x4
MERCEDES-BENZ 8x4
VOLVO FH-TRUCK 6x4
VOLVO FH-TRUCK 6x4

SCHMITZ CARGOBULL 90842
MAX FAYMONVILLE STN-4AU
MAX TRAILER F-S44-1A1Y
MAX TRAILER F-S46-1AAB
GOLDHOFER STZ-H6-78/40AA
NOTEBOOM
FAYMONVILLE STNZ-7WAA
FAYMONVILLE STNZ-9WA

27 Т

50 Т

50 Т

80 Т

80 Т

80 Т

89,5 Т

150 Т

НАШИ

АКТИВЫ

Мы оказываем комплекс услуг по подъему и перемещению грузов с использованием собственного парка крановой техники

130 Т



150 Т



180 Т



180 Т



220 Т



260 Т



320 Т



500 Т



КРАНОВАЯ ТЕХНИКА

НАШИ АКТИВЫ

ПАРК МОДУЛЬНЫХ ТРАНСПОРТЕРОВ

COMETTO MSPE

Для выполнения задач по перемещению сверхтяжелых грузов на территории промышленных объектов компания использует самоходные модульные транспортеры Cometto MSPE 42T. Данное оборудование позволяет транспортировать грузы с нагрузкой на ось до 42 тонн.

Наличие в парке **50 осевых линий** совокупной грузоподъемностью **2 400 тонн**, оснащенных двумя двигателями по 331 кВт, обеспечивает выполнение проектов любой сложности.

Максимальная нагрузка на одну осевую линию **48 т**

Вертикальный ход подвески **700 мм**

Возможность параллельной стыковки модулей Cometto распорными элементами крепления с полной синхронизацией движения

Два навесных, силовых агрегата с двигателями Scania мощностью **331 кВт**

Комплект оборудования для стыковки и синхронизации систем управления для работы в одном конвое с модулями других марок

Система подогрева гидравлического масла и топлива для работы при низких температурах

НАШИ АКТИВЫ

ПАРК МОДУЛЬНЫХ ТРАНСПОРТЕРОВ

СИСТЕМЫ ПОВОРОТА

Электронно-цифровая система управления поворотом в модулях MSPE позволяют перемещать грузы в стесненных условиях внутри зданий и перевозить грузы в условиях сложных рельефов местности, применяя следующие режимы:

- Система «Аккерман» продольная или поперечная
- Параллельная программа
- Система «Аккерман» с возможностью выбора любого центра поворота
- Фиксированная поперечная система
- Фиксированная продольная система
- Карусель (режим поворота вокруг своей оси)

ТАКЕЛАЖНЫЕ РАБОТЫ

Компания специализируется на выполнении такелажных работ, включающих точное позиционирование и монтаж крупногабаритного и тяжеловесного промышленного оборудования.

Накопленный опыт позволяет нам успешно реализовывать проекты в ключевых отраслях промышленности: машиностроении, металлургии, автомобилестроении, энергетике, оборонном и нефтехимическом секторах.

НАШИ АКТИВЫ



Материально-техническая база включает: системы синхронного подъема, гидравлические порталные системы, монтажные тележки, гидравлические домкраты, такелажную оснастку, опорные конструкции и направляющие.

ГЛАВНЫЙ АКТИВ

КОМАНДА

Классно, когда мы на одной волне, понимаем друг друга с полуслова, смотрим в одну сторону.
Классно, когда в команде все такие же, как ты.

На самом деле нет. Это быстрый способ все испортить.

В нашей команде есть дотошный, придирающийся ко всему скептик, мечтатель, работяга, любитель всего нового и ретроград. Пёстрая команда видит больше потенциальных проблем, формирует объёмное видение проекта, что всегда приводит к более качественному результату.



Валерий Смолянинов

Операционный
директор

УСПЕШНЫЙ ПРОЕКТ

“ Это заранее оцененный и понятный результат, которого удалось достичь действиями и стараниями талантливых и энергичных людей – НАШЕЙ КОМАНДОЙ

НАШИ ПРИНЦИПЫ QHSE

01

- Безопасность проводимых работ и здоровье людей на первом месте
- Все сотрудники участвуют и соблюдают политики, процедуры и правила QHSE
- Сотрудники на объектах несут ответственность за безопасную работу и защиту окружающей среды, в полном соответствии с требованиями наших Заказчиков
- Система QHSE также распространяется на подрядчиков

02

БЕЗОПАСНОСТЬ НА ПЕРВОМ МЕСТЕ

- Целью является устранение всех травм и экологических происшествий
- Потенциальные инциденты, связанные с безопасностью, здоровьем или окружающей средой, должны быть устранены на этапе планирования
- QHSE включает все аспекты деятельности компании, в том числе такие области, как закупки, транспорт и административные услуги

СИСТЕМА МЕНЕДЖМЕНТА КАЧЕСТВА

Наша компания сертифицирована на соответствие стандартам ISO 9001, 14001 и 45001

Стандарт ISO 9001:2015 основан на ряде принципов менеджмента качества, таких как сильная клиентоориентированность, мотивация и вовлеченность руководства, процессный подход и постоянное совершенствование

Стандарт ISO 14000:2016 – Менеджмент окружающей среды. Серия стандартов ISO 14000 содержит практические инструменты для различных экологически-ответственных компаний и организаций

Стандарт ISO 45001:2020 Системы менеджмента безопасности труда и охраны здоровья. Работодатель несет ответственность за безопасность и здоровье своих сотрудников. В том числе он отвечает за их физическое и умственное здоровье, что подразумевает его защиту и поддержку.



ЭКСПЕДИРОВАНИЕ ГЕНЕРАЛЬНЫХ ГРУЗОВ

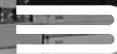
БИЗНЕС ПРЕЗЕНТАЦИЯ

Кто не знает, куда
направляется, очень
удивится, попав не туда!

Марк Твен

БМ
SOLUTIONS

Группа компаний БЕНЧМАРК



НАША МИССИЯ

Предоставлять комплексные и своевременные решения в сфере логистики и ВЭД

01

Отвечать современным методам работы и следовать тенденциям развития

02

Добиваться безупречного качества наших услуг

03



ОТРАСЛЕВЫЕ РЕШЕНИЯ



ЭНЕРГЕТИКА



МАШИНОСТРОЕНИЕ



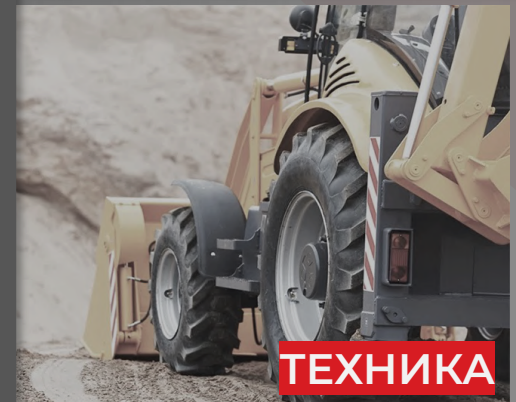
СТАНКОСТРОЕНИЕ



СУДОСТРОЕНИЕ



МЕТАЛЛУРГИЯ



ТЕХНИКА



ГОРНО-РУДНАЯ



НЕФТЕХИМИЯ

НАШИ УСЛУГИ

1

- Международные автоперевозки
- Внутрироссийские автоперевозки
- Перевозка тяжеловесных и негабаритных грузов
- Сборные и комплектные грузы

АВТОМОБИЛЬНЫЙ ТРАНСПОРТ



2

- Стандартные контейнеры и специальное оборудование
- Break bulk, судовые партии
- Железнодорожные перевозки из Китая в РФ
- Перевозка сборных грузов
- Каботажные перевозки
- Перевозка с оформлением транзита в третьих странах

3

ЖЕЛЕЗНОДОРОЖНЫЙ ТРАНСПОРТ

- Обеспечение подвижным составом
- Разработка и утверждение схем погрузки
- Оказание услуг по всей территории РФ, стран СНГ, стран ближнего и дальнего зарубежья
- Крепление на подвижном составе
- Погрузо-разгрузочные работы



АВИАЦИОННЫЙ ТРАНСПОРТ

ДОПОЛНИТЕЛЬНЫЕ УСЛУГИ

- Страхование грузов
- Упаковка и маркировка грузовых мест
- Предоставление фотоотчета
- Складские услуги
- Сюрвейерские услуги
- Консолидация



4

- Международные авиаперевозки
- Внутрироссийские авиаперевозки
- Экспедирование на терминале
- Срочная доставка

КОНТЕЙНЕРЫ

5



Собственный офис
в г. Санкт-Петербург
6 специалистов

ПРИСУТСТВИЕ

САНКТ-ПЕТЕРБУРГ

Прямые договоры с портами и терминалами

- АО «Морской Порт Санкт-Петербург»
- АО «Петролеспорт»
- АО «Судостроительный завод «Северная Верфь»
- Терминал ООО «Русмарин-Форвардинг»
- «Модуль терминал»
- ООО «Моби Дик», о. Кронштадт
- Терминал АО «Коммерческий центр, транспорт и лес»
- АО «Контейнерный терминал Санкт-Петербург»
- АО «Усть-Лужский Контейнерный Терминал»
- ММПК «Бронка»

Весь спектр экспедиторских
услуг на удобном для Вас
терминале

Присутствие
специалистов
при работах
в портах и на
терминалах

Работаем с портами Севера и Юга

- Мурманск, Архангельск, Сабетта, Дудинка
- Ростов-на-Дону, Новороссийск, Актау

ВЛАДИВОСТОК

ПРИСУТСТВИЕ

Прямые договоры с портами и терминалами

- ▷ ПАО «Владивостокский Морской Торговый порт»
- ▷ ООО «Терминал Феско Гайдамак»
- ▷ ООО «Пасифик Лоджистик»
- ▷ ООО «Владивостокский Морской порт Первомайский»
- ▷ ООО «Владивостокский Контейнерный Терминал»

Собственный офис
в г. Владивосток
5+ специалистов

Отправляем и принимаем грузы в портах Дальнего Востока

- ▷ Терминал «ПРК НАЗИМОВА»
- ▷ АО «Далькомхолод»
- ▷ ВФ «ВОАДПРОМ» ОАО ЧЭМК
- ▷ Порт «Восточный»
- ▷ Морской порт Зарубино
- ▷ Порт Магадан

- ▷ АО «Находкинский Морской рыбный порт»
- ▷ Порт Корсаков, п-ов Сахалин
- ▷ Порт Петропавловск-Камчатский
- ▷ АО «Находкинский Морской рыбный порт»
- ▷ Порты Курил
- ▷ Порты Чукотки

НАШИ УСЛУГИ

Специфика труднодоступных районов заключается в отсутствии нормального транспортного сообщения



Сложность доставки грузов в такие районы кроется в сложном климате и неблагоприятных погодных условиях



Доставка в удаленные районы предполагает ряд трудностей, связанных с прогнозированием погодных условий и динамики их изменения во время движения



Доставка в районы

- ▷ Сахалин
- ▷ Магадан
- ▷ Камчатка
- ▷ Чукотка
- ▷ Якутия
- ▷ Норильск
- ▷ ХМАО



- ▷ Прозрачность всех этапов перевозки
- ▷ Регулярное предоставление дислокации
- ▷ Надежные и проверенные партнеры (перевозчики)

- ▷ FTL / LTL
- ▷ Комплектные и сборные грузы
- ▷ Перевозки по «зимникам» и «летникам»
- ▷ Прогнозируемые сроки доставки

Работа с грузоперевозками в труднодоступные регионы требует больших сил и внимания

Особое место в процессе организации такой доставки занимает планирование маршрута

ПЕРЕВОЗКА ОПАСНЫХ ГРУЗОВ

СОБСТВЕННЫЙ АВТОПАРК

- ▷ Транспортные средства EX/II и EX/III – могут перевозить грузы 1 класса опасности, включая группу совместимости J
- ▷ Для транспортных средств предусмотрены одни из самых высоких стандартов к техническому состоянию
- ▷ Все водители прошли обучение и подготовку к перевозке потенциально опасных грузов
- ▷ Наличие у водителей стажа управления категориями C и CE (не менее 3 лет)



SITRAK C7H MAX

15 единиц

КОМАНДА ГЛАВНЫЙ АКТИВ



30+

СПЕЦИАЛИСТОВ
ЭКСТРА КЛАССА

15+


ЛЕТ ОПЫТА В СФЕРЕ ЛОГИСТИКИ

50+

ВЫПОЛНЕННЫХ ПРОЕКТОВ

100+

ДОВОЛЬНЫХ КЛИЕНТОВ



Что такое для меня хорошая команда — это когда работа воспринимается моими сотрудниками как сложная и рискованная игра, которую нужно пройти с выдающимся результатом, чтобы перейти на новый уровень!

Юлия Мочалова

Заместитель директора
Департамента мультимодальных перевозок

МОСКВА ул. Проспект Мира, д. 102, стр. 27, подъезд 27, этаж 2/3, Офис 210/312

+7 (495) 740-62-11, доб. 702 | Коммерческий директор – Мамыкин Алексей, моб.: +7 (906) 703-40-81, E-Mail: mamykin@bmi-solutions.ru
info@bmi-solutions.ru | <https://bmi-solutions.ru>

ВЛАДИВОСТОК ул. Алеутская, д. 45, этаж 5, офис 502

+7 (495) 740-62-11, доб. 731 | Директор ОП Владивосток – Беднарская Светлана, моб.: +7 (914) 682-65-69, E-Mail: bednarskaya@bmi-solutions.ru

САНКТ-ПЕТЕРБУРГ Ленинский проспект, д. 153, этаж 3, офис 330

+7 (495) 740-62-11, доб. 741 | Директор ОП Санкт-Петербург – Силантьев Андрей, моб.: +7 (921) 429-74-08, E-Mail: silantiev@bmi-solutions.ru